



*¿Cómo llegamos hasta aquí?*



**40+**

**CONSULTAS NACIONALES  
CON JUVENTUDES A CARGO  
DE REPRESENTANTES JOVENES**



**COMPARTIMOS  
NUESTRAS HISTORIAS  
DESDE EL TERRENO**



**REFLEXIONAMOS SOBRE  
LA IMPLEMENTACION  
DE LA NUEVA ESTRATEGIA**

## Consulta con jóvenes



**DESARROLLO de CAPACIDADES y EDUCACIÓN SEXUAL INTEGRAL** (sexualidad, incidencia, prevención de bullying y violencia de género)



**AUMENTO en la PARTICIPACIÓN de JUVENTUDES en GOBERNANZA,** redes de jóvenes y voluntariados que atiendan sus necesidades

**Más ESI INTERSECCIONAL y HOLISTICA**



Que las AM sean **MÁS INCLUSIVAS** CON las **JUVENTUDES** y la **DIVERSIDAD**, como juventudes queer



**¿Cuáles serían las prioridades actuales de tu AM sobre juventudes y adolescentes?**

Juventudes en estructuras de **GOBERNANZA**



**¿Cuáles son las prioridades que querrías ver en tu AM sobre juventudes y adolescentes?**

**ACCESO a SERVICIOS de CALIDAD y AMIGABLES de SSR** incluidos los de salud mental



**Incidencia de las AM para las juventudes, pero NO SOLO POR y CON LAS JUVENTUDES**



**MÁS ACCESO a servicios amigables como prioridad de las AM**

**ASIGNACIÓN de FONDOS** para iniciativas de las juventudes



## Consulta con jóvenes



Que las juventudes estén **AL FRENTE** de la **PRESTACIÓN** de **SERVICIOS** la incidencia y la toma de decisiones en las AM e IPPF



Nuevas iniciativas para **FORTALECER** las **REDES GLOBALES Y REGIONALES** de **JÓVENES**; generar conexiones con otras personas jóvenes del mundo

**DESARROLLAR CAPACIDADES** con movimientos de base y activistas, gobiernos y otras organizaciones de la sociedad civil



**QUE LA ESTRATEGIA SEA LIDERADA POR JÓVENES**, monitoreada por las juventudes con mecanismos formales o un comité que supervise su implementación



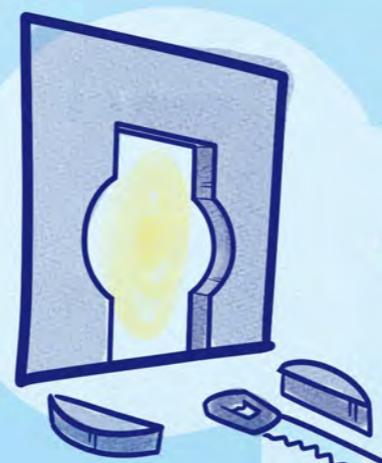
**¿Cuáles son TUS EXPECTATIVAS de la Estrategia de IPPF 2028?**



**IMPACTO SIGNIFICATIVO** en la situación de SSR a nivel nacional, que incluya a **JÓVENES EN CONTEXTOS HUMANITARIOS** y **CON DISCAPACIDAD**



Interés en la adaptación de la Estrategia para que se ajuste a **LAS NECESIDADES** y los **CONTEXTOS ESPECÍFICOS** de las juventudes



Las AM tienen que **DESARROLLAR PLANES PARA ADAPTAR** la estrategia para que haya participación significativa de jóvenes

**¿Cómo crees que tus expectativas de la Estrategia de IPPF 2028?**

Nuevas tecnologías, redes sociales y alcance comunitario como **MÉTODOS CLAVES** para la **IMPLEMENTACIÓN**



**MOVILIZAR FONDOS** para **APOYAR** a las AM en sus actividades específicas de las juventudes

## Consulta con jóvenes

Destacar la importancia de la **INCLUSIÓN COMO PILAR** para **PRIORIZAR la ATENCIÓN EN LAS PERSONAS**. Ser más interseccionales, estar más presentes y ser más accesibles en comunidades marginadas



¿Qué te gustaría **destacar y promover** de la Estrategia de IPPF 2028?



**PONER A LAS PERSONAS JÓVENES EN EL CENTRO** de las acciones de incidencia y en los esfuerzos para promover la agenda de SDRS a nivel nacional y regional

Garantizar un entorno **AMIGABLE** para el personal y voluntariado joven



Nutrir a la Federación mediante **ALIANZAS con OTROS PAÍSES** e **INCENTIVAR las CAPACIDADES de JÓVENES**, además de sus voces y participación en las AMs



Garantizar que las regiones y las AM **TENGAN IGUAL VISIBILIDAD** en sus esfuerzos y necesidades



**FINANCIAR** iniciativas de las juventudes

**PROMOVER CONEXIONES GLOBALES** entre jóvenes



¿Qué te gustaría **DESTACAR y PROMOVER** de la Estrategia de IPPF 2028?



**RECOGER INFORMACIÓN SOBRE LAS JUVENTUDES** y compartirla para tomar mejores decisiones dentro de las AM y la Federación

Expandir el alcance de **PARTICIPACIÓN DENTRO** de las AM y de la **FEDERACIÓN**



# UNIENDO ESFUERZOS: ESTRATEGIA 2028

## Historias desde el terreno - ¿Qué pasa en nuestros países? (1)

El personal de salud **NO OFRECE SERVICIOS AMIGABLES NI EN CONFIDENCIALIDAD** entonces las juventudes temen acercarse a las clínicas para pedir información y métodos anticonceptivos



**PREGUNTAS INADECUADAS** en la prestación de servicios; acceso limitado a servicios amigables para las juventudes



**FALTA DE ACCESO A SERVICIOS DE SCSR** para las juventudes en **CONTEXTOS HUMANITARIOS** y de **CRISIS**

**MEXICO NO TIENE ACCESO** a servicios de aborto de calidad



Las citas con profesionales de la salud, a menudo del área de ginecología, **TARDAN MUCHO TIEMPO** en **SER OTORGADAS (3 MESES)** y **SON MUY COSTOSAS**



**JUVENTUDES LGBTIQ** y otras comunidades incluidas las que están en **SITUACIÓN MIGRATORIA IRREGULAR**

Se necesita brindar más ayuda a personas desplazadas por la guerra con **PSIM DE SCSR** y **PROGRAMAS POSITIVOS**



Las juventudes brindan servicios de SCSR en **COMUNIDADES RURALES** y mediante **REDES** sociales

Retos por la amplitud de los territorios, **LOS DIFERENTES IDIOMAS** en el **MISMO PAÍS** y **REGIÓN**



**NEPAL TRABAJA** con **GRUPOS MARGINADOS** y juventudes sobre todo en matrimonio infantil con **ESI** entre pares y centros y servicios de juventudes

El **ACCESO LIMITADO/PRECARIO** al aborto puede causar la muerte y **DIFICULTAR LA TOMA DE DECISIONES** de las juventudes

## Historias desde el terreno - ¿Qué pasa en nuestros países? (2)



¿CÓMO PODEMOS IMPLEMENTAR una perspectiva interseccional, antirracista y diversa en cada aspecto de nuestra AM? (educación sexual, miembros de la Junta, personal)

FALTA de MARCO LEGAL y CAMBIO en las LEYES para restringir derechos SR, en especial el del aborto



Las personas adultas y otros actores **NO CONSIDERAN** a las JUVENTUDES **COMO IGUALES**

REDUCCIÓN del ESPACIO CÍVICO conocimiento situado, liderazgo local en la sociedad civil



Necesidad de HACER UN TRASPASO GENERACIONAL Y MOVIMIENTO HACIA DESCOLONIZACIÓN (norte/sur global)



DENEGACIÓN de DERECHOS al ABORTO y surgimiento de fundamentalismos religiosos

NUEVAS LEYES SOBRE CONSENTIMIENTO sobre violación y promoción de sexo seguro



AUMENTO de la VIOLENCIA de GÉNERO y del EMBARAZO ADOLESCENTE

in the post COVID19 era

GHANA MATRIMONIO INFANTIL es un PROBLEMA causado por la violencia de género, el trabajo infantil y los abortos inseguros



INCLUSIÓN de la membresía o del voluntariado en las AMs, ¿CÓMO PODEMOS HACERLAS ACCESIBLES?



La pandemia de covid IMPACTÓ la PARTICIPACIÓN DE JUVENTUDES en incidencia

En BOSTUANA, las juventudes TIENEN SEXO TRANSACCIONAL debido a la crisis económica y la falta de dinero



Necesidad de estructuras específicas y FORMAS DE COMUNICACIÓN ¿Cómo pueden las juventudes hablar con tomadores de decisiones en las AM?



¿Cómo puede mi AM LOGRAR la SOSTENIBILIDAD en el futuro?



RECORTE DE PRESUPUESTO



MOVIMIENTOS CONSERVADORES e inestabilidad política



Hay aumento de las ITS, pero el número de jóvenes que acceden a los servicios SE MANTIENE CONSTANTE

AUSTRALIA TIENE UNA MEJOR y NUEVA LEY DE CONSENTIMIENTO en New South Wales y están trabajando para que el consentimiento sea parte de la ESI en escuelas

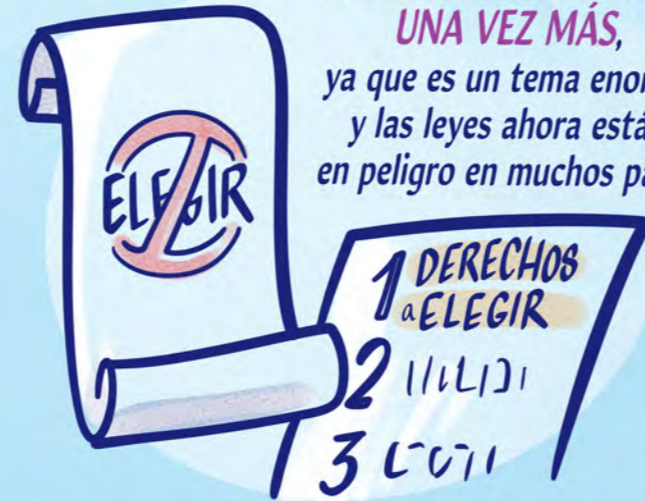
## Historias desde el terreno - ¿Qué pasa en nuestros países? (3)



## Reflexiones sobre la implementación de la Estrategia 2028



Hacer lo que predicamos. Muchos problemas y retos ya son conocidos. **TENEMOS QUE HACER ALGO** para impulsar el cambio que queremos ver



**PRIORIZAR EL ABORTO UNA VEZ MÁS**, ya que es un tema enorme y las leyes ahora están en peligro en muchos países

ASEGURAR el **FORTALECIMIENTO DE LAS POLÍTICAS** a nivel local



Más **PROGRAMAS de APRENDIZAJES** para las AM

Mejora: **NO SE MENCIONAN los derechos de LGBTQ+**



**PREVENCIÓN y ATENCIÓN de VIOLENCIA de GÉNERO**

**ALENTAR A LAS AM Y AL SECRETARIADO** para que se refleje el enfoque interseccional



Las AM deben **HACER ESFUERZOS PARA CREAR ESTRUCTURAS DIVERSAS E INCLUSIVAS** y trabajar en la **REPRESENTACIÓN DE GRUPOS MARGINADOS** dentro de la organización

**SE HABLA DE SEXUALIDAD TÉRMINOS GENERALES** Está bien centrarse en individuos y personas usuarias, pero es importante también **CENTRARSE EN LAS COMUNIDADES**



**LA INCIDENCIA NO ES PRIORIDAD** en comparación con la prestación de servicios





## Reflexiones sobre la implementación de la Estrategia 2028



¿Cómo pueden **LAS REDES DE JÓVENES TENER MÁS PODER DE DECISIÓN?**  
Trabajen con las juventudes y hagan lo que predicán



Un **ENFOQUE FEMINISTA INTERSECCIONAL** transversal a la estrategia y que se destaque el rol de **JÓVENES AGENTES de CAMBIO** (también dentro de la propia federación)



**PROMOVER el LIDERAZGO JOVEN** sus capacidades y experiencias

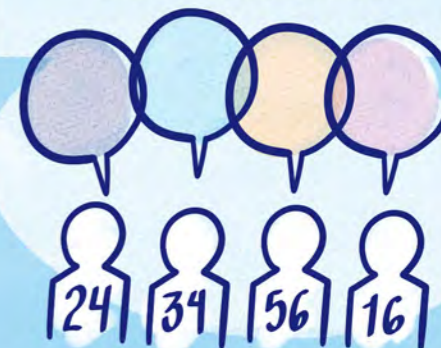


**ALENTAR la CREACIÓN de ORGANIZACIONES JÓVENES** en las regiones (como YSAFE) y brindar financiamiento

# PARTICIPACIÓN DE JÓVENES



**COMPROMISOS REALES** sobre cómo pueden **PARTICIPAR LAS JUVENTUDES**



Demostrar que realmente les importa **INCLUIR a las JUVENTUDES** haciéndolas parte de las decisiones



Las redes regionales de jóvenes son a **PRINCIPAL PLATAFORMA de ACTIVIDADES**, como la ESI

En las AM estamos intentando concretar la estrategia **ES IMPORTANTE LLEVAR ESTO A LA COMUNIDAD**



**DESARROLLAR REDES GLOBALES y REGIONALES de JÓVENES** dando apoyo a recursos y con participación significativa

**NO HAY PLAN PARA JÓVENES después de los 25 años**

